

QUYẾT ĐỊNH

Về việc thu hồi 415,3 m² đất của Trường Tiểu học Liêu Tú C
và giao cho Sở Tài chính quản lý để tổ chức đấu giá

ỦY BAN NHÂN DÂN TỈNH SÓC TRĂNG

*Căn cứ Luật Tổ chức chính quyền địa phương ngày 19 tháng 6 năm 2015;
Luật Sửa đổi, bổ sung một số điều của Luật Tổ chức Chính phủ và Luật Tổ chức
chính quyền địa phương ngày 22 tháng 11 năm 2019;*

Căn cứ Luật Đất đai ngày 29 tháng 11 năm 2013;

*Căn cứ Nghị định số 43/2014/NĐ-CP ngày 15 tháng 5 năm 2014 của Chính
phủ quy định chi tiết thi hành một số điều của Luật Đất đai;*

*Căn cứ Thông tư số 30/2014/TT-BTNMT ngày 02 tháng 6 năm 2014 của Bộ
trưởng Bộ Tài nguyên và Môi trường quy định về hồ sơ giao đất, cho thuê đất,
chuyên mục đích sử dụng đất, thu hồi đất;*

*Theo đề nghị của Giám đốc Sở Tài nguyên và Môi trường tỉnh Sóc Trăng
(Tờ trình số 2201/TTr-STNMT-CCQLĐĐ ngày 27 tháng 8 năm 2021).*

QUYẾT ĐỊNH:

Điều 1.

1. Thu hồi 415,3 m² đất của Trường Tiểu học Liêu Tú C, thuộc thửa đất số 1126 (thửa đất số 866 cũ), tờ bản đồ số 05, tọa lạc tại ấp Đại Nôn, xã Liêu Tú, huyện Trần Đề, tỉnh Sóc Trăng (đã được cấp Giấy chứng nhận quyền sử dụng đất số AO588259 ngày 26/11/2009).

Lý do thu hồi đất: Thu hồi đất do không còn nhu cầu sử dụng để giao cho cơ quan chức năng tổ chức đấu giá theo Phương án sắp xếp lại, xử lý nhà, đất trên địa bàn huyện Trần Đề đã được Chủ tịch Ủy ban nhân dân tỉnh phê duyệt.

(Kèm theo sơ đồ vị trí thửa đất).

2. Giao 415,3 m² đất thu hồi nêu trên cho Sở Tài chính quản lý để tổ chức đấu giá.

Điều 2. Giao cơ quan, đơn vị thực hiện các nhiệm vụ sau:

1. Sở Tài nguyên và Môi trường có trách nhiệm phối hợp đơn vị liên quan triển khai Quyết định này; đồng thời, tổ chức thu hồi và bàn giao đất trên thực địa cho Sở Tài chính quản lý theo quy định.

2. Sở Tài chính có trách nhiệm quản lý chặt chẽ diện tích đất được giao; đồng thời, tổ chức thực hiện việc đấu giá theo quy định.

Điều 3. Chánh Văn phòng Ủy ban nhân dân tỉnh, Giám đốc Sở Tài nguyên và Môi trường, Sở Tài chính, Chủ tịch Ủy ban nhân dân huyện Trần Đề và Hiệu trưởng Trường Tiểu học Liêu Tú C, huyện Trần Đề, tỉnh Sóc Trăng căn cứ Quyết định thi hành kể từ ngày ký. *1/7*

Nơi nhận:

- Như Điều 3;
- Phòng TN&MT huyện TĐ;
- UBND xã Liêu Tú;
- Lưu: VT, KT. *1/7*

**TM. ỦY BAN NHÂN DÂN
KT. CHỦ TỊCH
PHÓ CHỦ TỊCH**



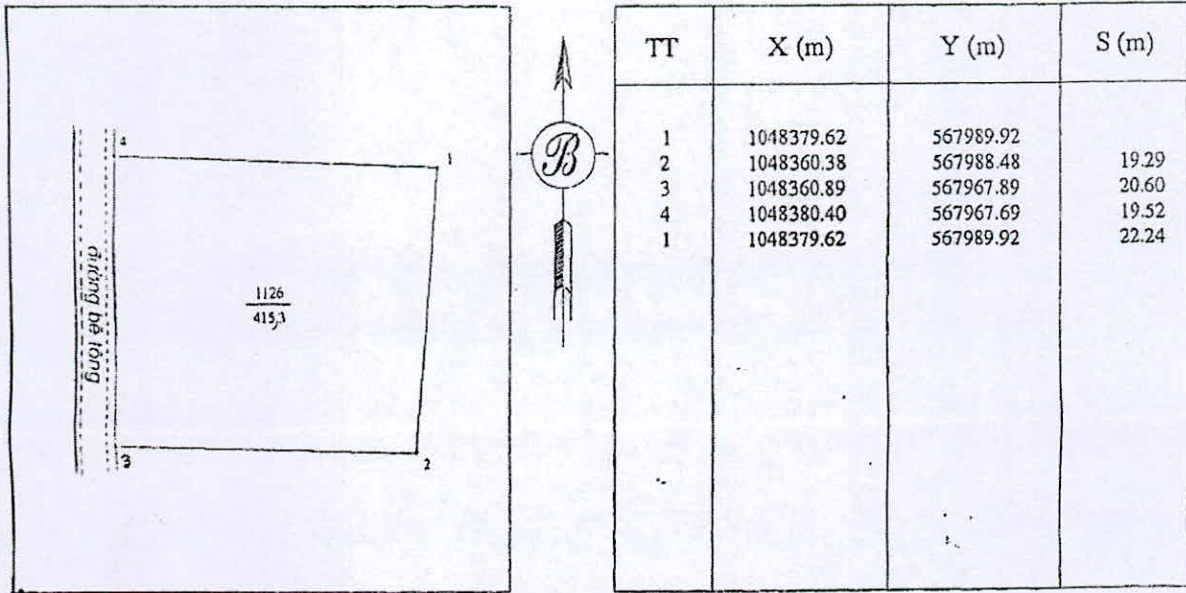
[Handwritten signature]
Vương Quốc Nam



SƠ ĐỒ VỊ TRÍ THỬA ĐẤT

(Kèm theo Quyết định số 2325/QĐ-UBND ngày 10 tháng 9 năm 2021 của Ủy ban nhân dân tỉnh Sóc Trăng)

Thửa đất số 1126 (thửa đất số 866 cũ), tờ bản đồ số 05, diện tích là 415,3 m².
Tọa lạc tại ấp Đại Nôn, xã Liêu Tú, huyện Trần Đề, tỉnh Sóc Trăng.



Scan vẽ theo Phiếu xác nhận kết quả đo đạc hiện trạng thửa đất do Trung tâm Phát triển quỹ đất tỉnh Sóc Trăng lập ngày 09/5/2018.

Ngày scan vẽ: 31/3/2021.

UBND TỈNH SÓC TRĂNG